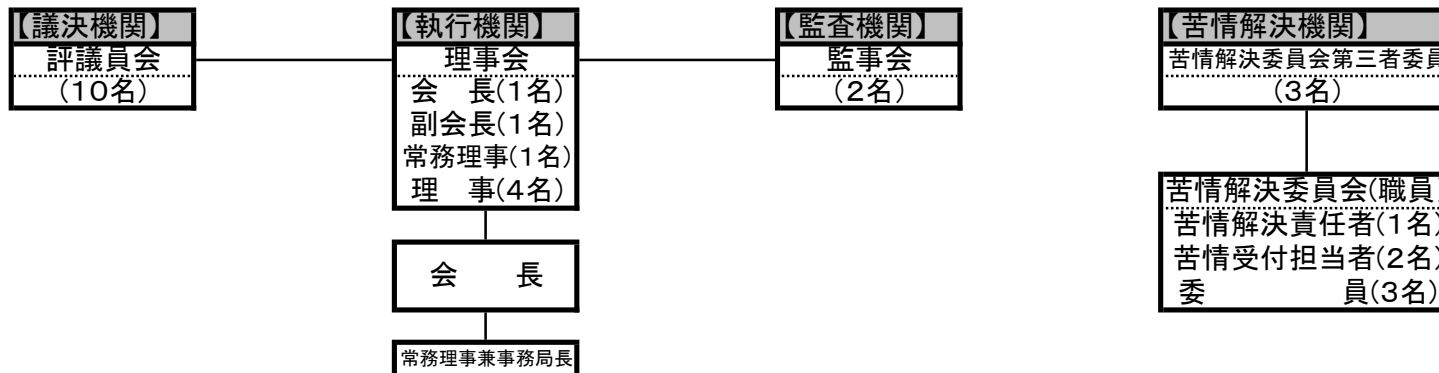


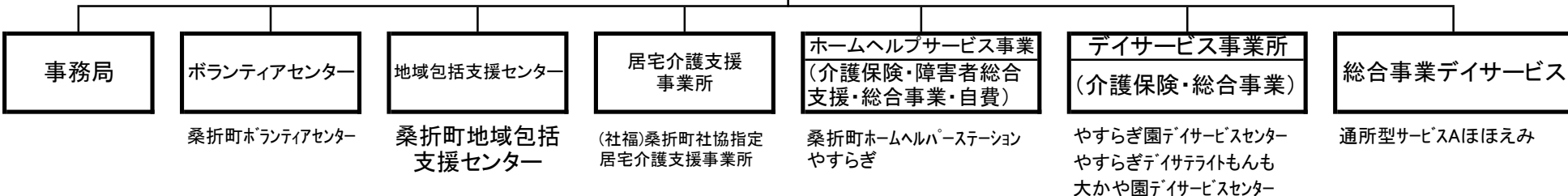
# 社会福祉法人桑折町社会福祉協議会組織図

H31. 4. 1現在

(役員)



(職員)



常務理事兼事務局長 1名  
事務局次長兼福祉活動専門員 1名  
事務職員 2名  
民協事務職員 1名

ボランティアコーディネーター 1名

主任ケアマネージャー 1名  
ケアマネージャー 1名  
社会福祉士 1名  
看護師 1名

管理者(主任ケアマネージャー) 1名  
ケアマネージャー 6名

管理者(主任ヘルパー) 1名  
サービス提供責任者(副主任ヘルパー) 2名  
常勤ヘルパー 1名  
登録ヘルパー 5名

【やすらぎ園デイ】  
主幹兼管理者 1名  
生活相談員兼介護職員 3名  
看護職員 3名  
介護職員 5名  
介護職員兼運転手 1名  
シルバー人材センター派遣 2名

職員 2名

【福祉バス】  
運転手兼用務員 1名

【サテライトもんも】  
生活相談員兼介護職員 3名  
看護職員 2名  
機能訓練指導員 1名  
介護職員 1名

【大かや園デイ】  
管理者兼生活相談員 1名  
生活相談員兼介護職員 1名  
看護職員 3名  
介護職員 2名  
介護職員兼運転手 1名  
シルバー人材センター派遣 1名

正規(常勤)職員数	9名
嘱託(常勤)職員数	16名
契約(常勤)職員数	14名
パート(非常勤)職員数	13名
登録(非常勤)ヘルパー数	5名

職員総数	57名
シルバー人材センター派遣	3名