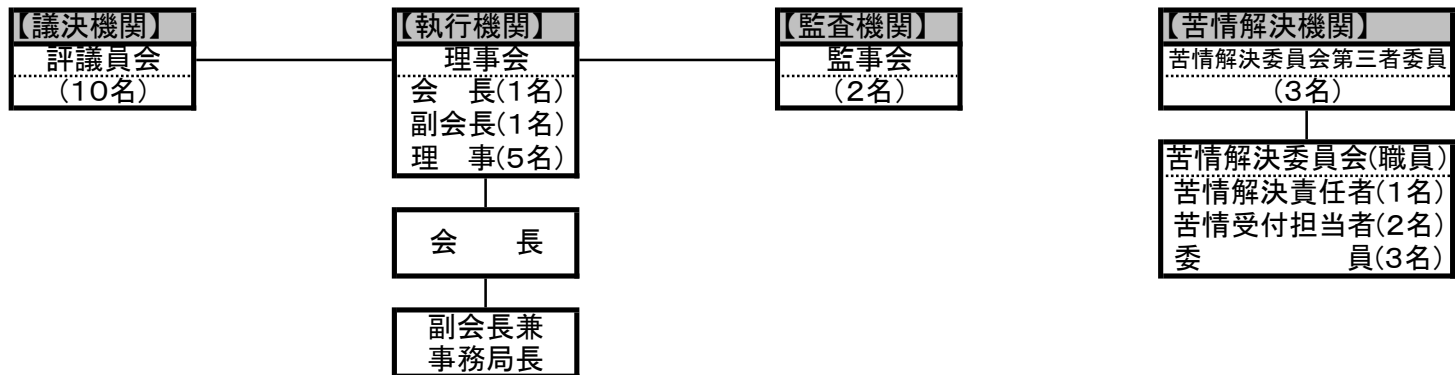


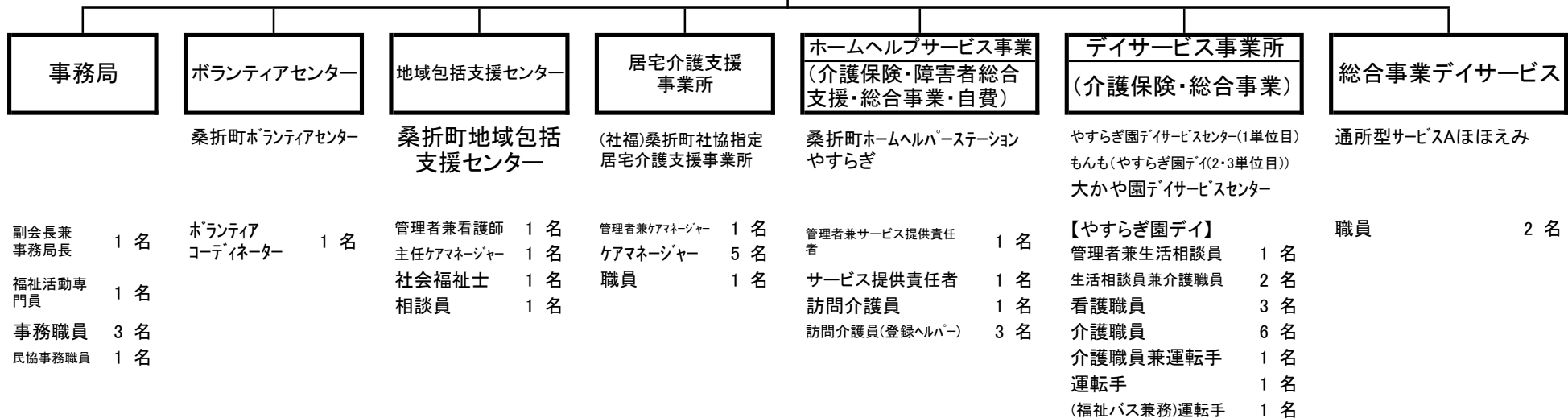
社会福祉法人桑折町社会福祉協議会組織図

R3. 8. 1現在

(役員)



(職員)



正規(常勤)職員数	8名
嘱託(常勤)職員数	14名
契約(常勤)職員数	13名
パート(非常勤)職員数	20名
登録(非常勤)ヘルパー数	3名

職員総数	58名
-------------	------------

【もんも】	
生活相談員兼介護職員	2名
看護職員	2名
機能訓練指導員	1名
介護職員	2名
【大かや園デイ】	
管理者兼生活相談員	1名
生活相談員兼介護職員	2名
看護職員	4名
介護職員	1名
介護職員兼運転手	1名
(福祉バス兼務)運転手	1名