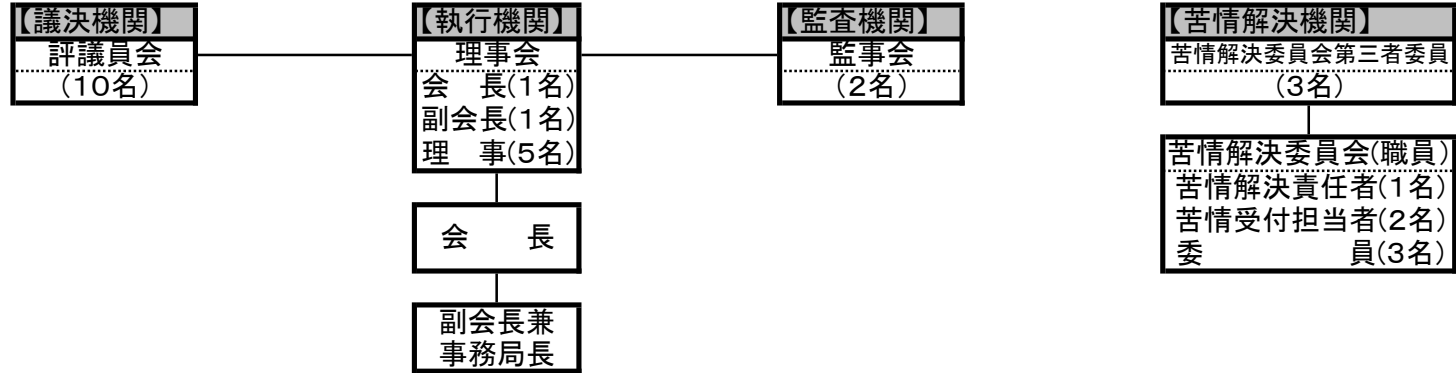


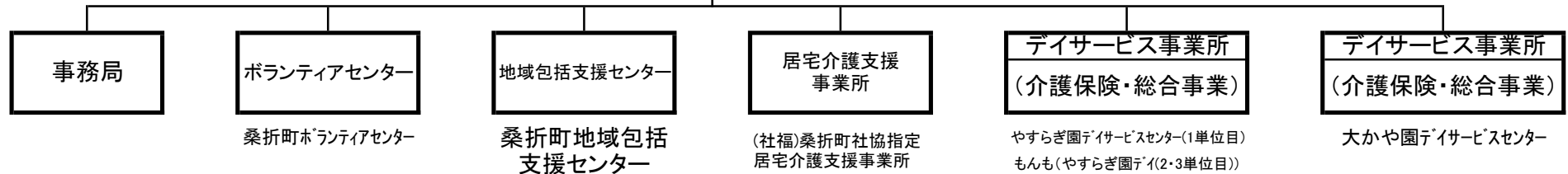
# 社会福祉法人桑折町社会福祉協議会組織図

## R5. 4. 1現在

(役員)



(職員)



副会長兼事務局長 1名  
福祉活動専門員 1名  
事務職員 3名  
民協事務職員 1名

ボランティアコーディネーター 1名

管理者兼介護支援専門員 1名  
社会福祉士 1名  
保健師 1名  
主任介護支援専門員 1名  
相談員 1名

管理者兼介護支援専門員 1名  
介護支援専門員 4名

【やすらぎ園デイ】  
管理者兼生活相談員 1名  
生活相談員兼介護職員 2名  
看護職員兼機能訓練指導員 4名  
介護職員 6名  
介護職員兼運転手 1名  
運転手 2名

【大かや園デイ】  
管理者兼生活相談員 1名  
生活相談員兼介護職員 1名  
看護職員兼機能訓練指導員 4名  
介護職員 2名  
介護職員兼運転手 1名  
(福祉バス兼務)運転手 1名

福祉バス運転手兼用務員 1名  
元気シニアクラブスタッフ 2名

※「桑折町ホームヘルパーステーションやすらぎ」は、当面の間休止中※

【もんも】  
生活相談員兼介護職員 3名  
看護職員兼機能訓練指導員 2名  
機能訓練指導員 1名  
介護職員 1名

正規(常勤)職員数	9名
嘱託(常勤)職員数	10名
契約(常勤)職員数	11名
パート(非常勤)職員数	23名

<b>職員総数</b>	<b>53名</b>
-------------	------------