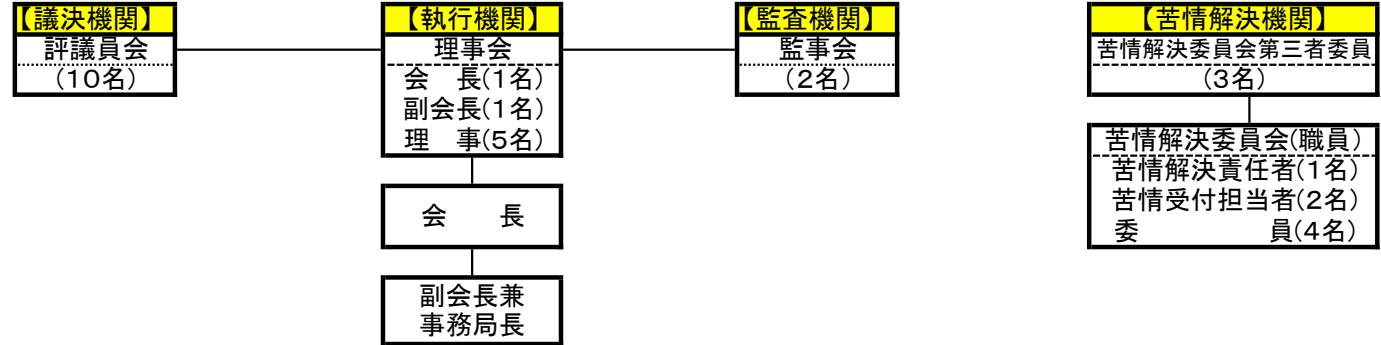


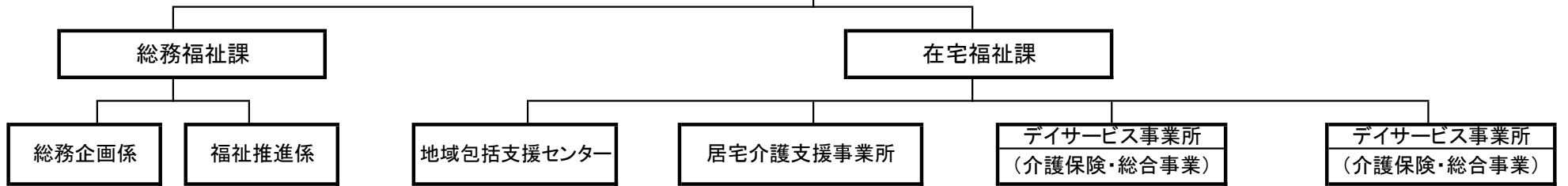
# 社会福祉法人桑折町社会福祉協議会組織図

R6.4.1現在

(役員)



(職員)



桑折町地域包括支援センター

桑折町社会福祉協議会  
指定居宅介護支援事業所

やすらぎ園デイサービスセンター(1単位目)  
もんも(やすらぎ園デイ(2・3単位目))

大かや園デイサービスセンター

- 副会長兼事務局長 1名
- 総務福祉課長 1名
- 主幹 1名
- 福祉活動専門員 1名
- 事務職員 1名
- 民協事務職員 1名
- ボランティア  
コーディネーター 1名
- 生活支援  
コーディネーター 1名
- 福祉バス運転手  
兼用務員 1名
- 元気シニアクラブ  
スタッフ 2名

- 在宅福祉課長兼管理者  
兼介護支援専門員 1名
- 社会福祉士 1名
- 主任介護支援専門員 1名
- 介護支援専門員 1名

- 管理者兼専門介護支援専門員 1名
- 専門介護支援専門員 1名
- 主任介護支援専門員 1名
- 介護支援専門員 2名

- 【やすらぎ園デイ】
- 管理者兼生活相談員 1名
  - 生活相談員兼介護職員 2名
  - 看護職員兼機能訓練指導員 3名
  - 介護職員 5名
  - 介護職員兼運転手 2名
  - 運転手 1名
  - 調理員 2名

- 【大かや園デイ】
- 管理者兼生活相談員 1名
  - 生活相談員兼介護職員 1名
  - 看護職員兼機能訓練指導員 3名
  - 介護職員 1名
  - 介護職員兼運転手 2名
  - (福祉バス兼務)運転手 1名

- 【やすらぎもんも】
- 管理者(兼務) 1名
  - 理学療法士 1名
  - 生活相談員兼介護職員 3名
  - 看護職員兼機能訓練指導員 1名
  - 介護職員 1名

正規(常勤)職員数	9名
嘱託(常勤)職員数	10名
契約(常勤)職員数	9名
パート(非常勤)職員数	23名

職員総数	51名
------	-----